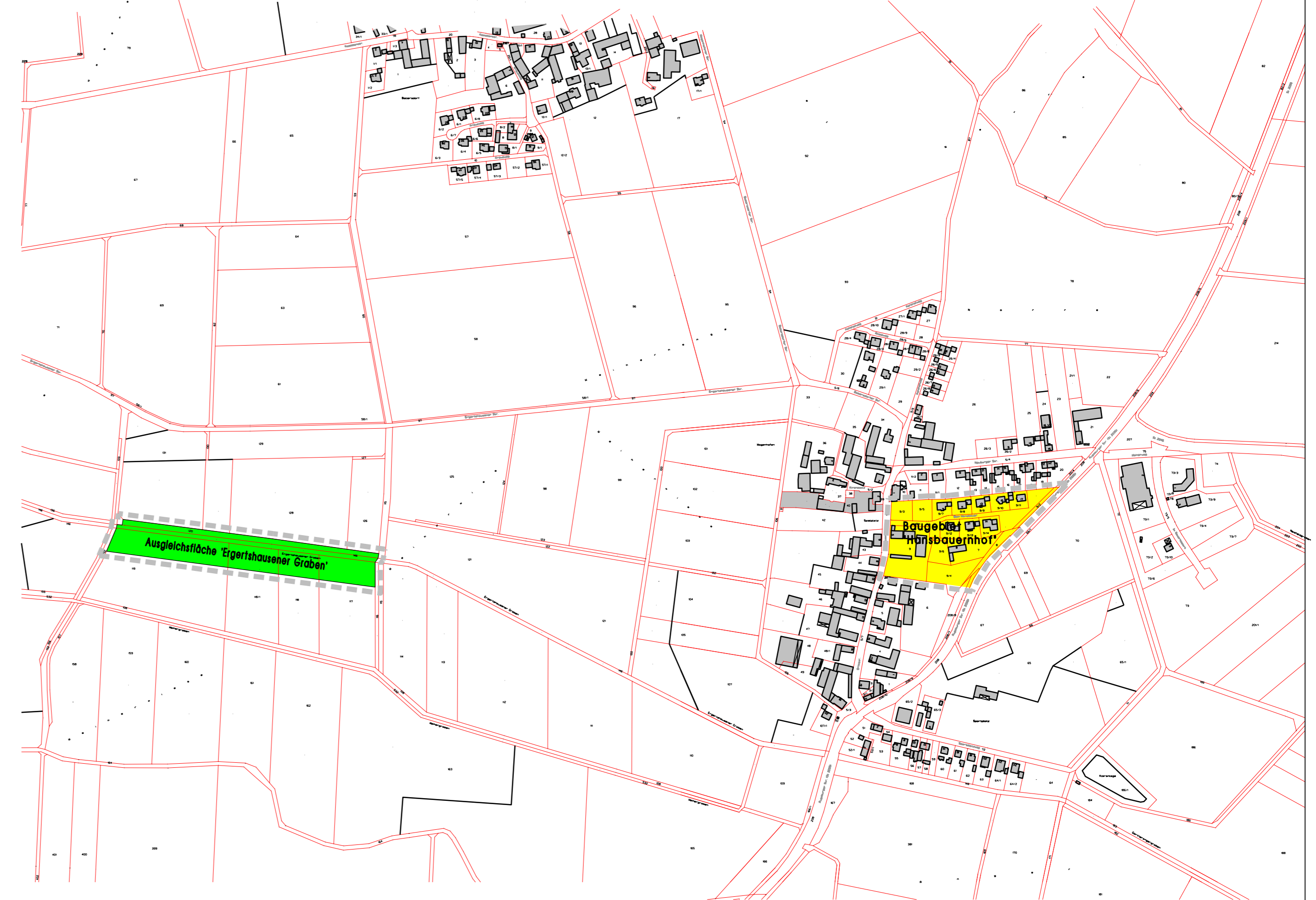


## 2. Festsetzungen durch Planzeichen

-  Dorfgebiet (§5 BauNVO)
-  Grenze des räumlichen Geltungsbereiches des Bebauungsplanes
-  offene Bauweise
- GRZ 0,5 Grundflächenzahl
- GFZ  Geschoßflächenzahl
- II Anzahl der Vollgeschoße
- I + D Anzahl der Vollgeschoße, wobei das zweite Vollgeschoß im Dachraum liegen muß.
- WH=3,80m max. zulässige Wandhöhe bei Wohngebäuden und baulicher Nutzung I+D
- WH=6,50m max. zulässige Wandhöhe bei Wohngebäuden und baulicher Nutzung II
- WH=4,50m max. zulässige Wandhöhe bei Betriebsgebäude
- FH=10,00m max. zulässige Firsthöhe bei Wohngebäude und baulicher Nutzung II
-  Öffentlicher Fuß- und Radweg
-  Öffentliche Stellplätze
-  öffentliche Verkehrsfläche mit Straßenbegrenzungslinie
-  verbindliches Maß (in Meter)
-  Baugrenze
-  Wohngebäude bei baulicher Nutzung II:  
max. zulässige Firsthöhe FH = 10,00 m  
max. zulässige Wandhöhe WH = 6,50 m
-  Wohngebäude bei baulicher Nutzung I+D:  
max. zulässige Wandhöhe WH = 3,80 m
-  Betriebsgebäude bei baulicher Nutzung I+D:  
max. zulässige Wandhöhe WH = 4,50 m
-  Pflanzgebot, neu zu pflanzende Bäume
-  zu erhaltende, bestehende Bäume
-  Öffentliche Grünfläche
-  nur Einzelhäuser zulässig
-  Einzel- und Doppelhäuser zulässig
-  Ausgleichs- und Ersatzfläche "Ergertshausener Graben"

## ÜBERSICHTSLAGEPLAN M = 1/5000 AUSGLEICHS- und ERSATZFLÄCHE BAUGEBIET "HANSBAUERNHOF" - WAGENHOFEN



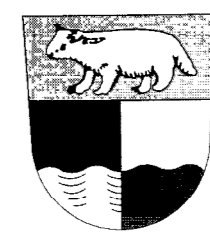
## 1. Bebauungsplanzeichnung M = 1/1.000



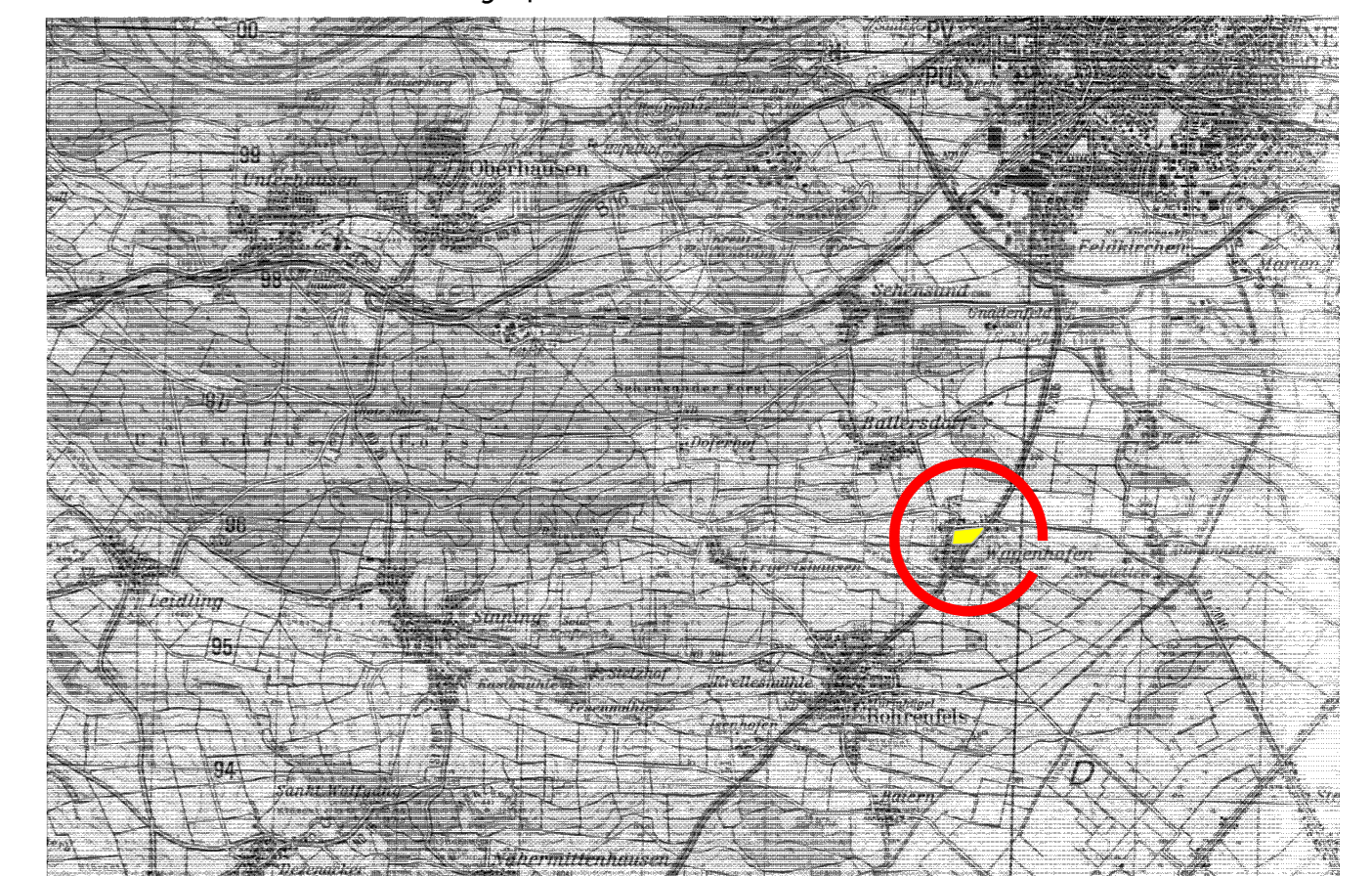
## 3. Hinweise durch Planzeichen

-  bestehende Grundstücksgrenze
-  aufzuhebende Grundstücksgrenze
- 199/14 bestehende Flurnummer
-  bestehende Gebäude
-  vorgeschlagener Baukörper

## Gemeinde Rohrenfels Landkreis Neuburg/Donau-Schrobenhausen Bebauungsplan "Hansbauernhof", Wagenhofen Änderung



### Übersichtslageplan



Entwurfsverfasser:

Beratender Ingenieur  
Dipl. Ing.(FH)  
Martin Köser

Rainer Straße 15 o 86676 Buch  
Tel. 08435 - 1487 Fax. 08435 - 1650  
e-mail: Kooser-Martin@t-online.de

Fassung vom 7. April 2011

Ausgefertigt:

Gemeinde Rohrenfels  
den, \_\_\_\_\_

1. Bürgermeisterin Karin Schöfer